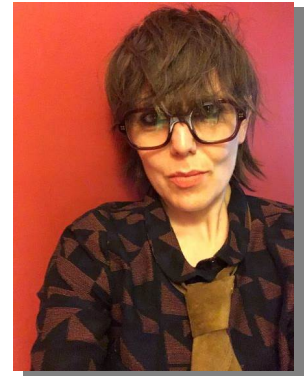


CHEVAL Sophie

31 rue Saint-Lazare, 75009 Paris
 06 61 88 44 17 - 01 83 06 16 41
cheval.sophie@gmail.com
www.sophiecheval-psy.fr



Date de naissance :
 29/08/1973

ADELI : 759330715
 SIREN : 530 820 877 00021

PSYCHOLOGUE CLINICIENNE, PSYCHOTHERAPEUTE	Thérapie Comportementale 3^{ème} vague ; Reconsolidation de la mémoire (Thérapie de la Cohérence) Approche processuelle, fonctionnelle, contextuelle <u>Thématiques de prédilection :</u> Genre(s) ; Identité(s) ; Assignations et injonctions (sociales, familiales, personnelles...)
PRATIQUE CLINIQUE	
Depuis 2011 Depuis 2010	Exercice libéral (présentiel et visioconsultation) Animation d'ateliers de formation ► Public : psychothérapeutes, autres soignants, étudiants - Association Française de Thérapie Comportementale et Cognitive, AFTCC - Groupe de Réflexion sur l'Obésité et le Surpoids, GROS (France, Belgique) - Société de Psychologie Odonto-Stomatologique et Médicale, SPOM (Paris) - Diplôme Universitaire de TCC de l'Université Paris 5
Depuis 2017	Activité de supervision : individuelle ou collective
PUBLICATIONS	
Pour le grand public	Article : « <i>La maternité, cet OFNI, Objet Féministe Non Identifié</i> » Revue <i>En Marges !</i> Numéro 3, Décembre 2019 https://enmarges.fr/2019/12/16/la-maternite-cet-ofni-objet-feministe-non-identifie/ Chapitre : « <i>Le choix de Sophie</i> » In « <i>Les pys se confient pour vous vous aider à trouver l'équilibre intérieur</i> » Dir. C. ANDRÉ (<i>Odile Jacob, 2015</i>) Ouvrage : « <i>Belle autrement ! En finir avec la tyrannie de l'apparence</i> » (Armand Colin, coll. <i>Expériences de soi, 2013</i>)
Pour les professionnels	Chapitres : - « <i>Construire une identité flexible</i> » (Traduction) In « <i>Maîtriser la conversation clinique : le langage en thérapie</i> » M. VILLATTE, J. VILLATTE, S. HAYES (<i>Dunod, 2019</i>) - « <i>Paul : 'Si c'est un homme'...flexible !</i> » In « <i>ACT, La thérapie d'acceptation et d'engagement en pratique</i> » Dir. J.-L. MONESTÈS (<i>Masson, 2017</i>) - « <i>Accepter son apparence physique : apports de l'acceptation dans les problématiques d'image corporelle</i> » In « <i>Pleine conscience et acceptation: les thérapies de la troisième vague</i> » Dir. K. WILSON, I. KOTSOU, A. HEEREN, C. ANDRÉ (<i>De Boeck, 2011</i>) Articles : - « <i>Psychopathologie et prise en charge cognitivo-comportementale du trouble dysmorphophobique : revue de littérature</i> » <i>Annales Médico-Psychologiques, 2012, 170, 3, 151-156</i> - « <i>Comprendre et traiter le trouble dysmorphophobique avec la thérapie d'acceptation & d'engagement (ACT)</i> » <i>Magazine ACT, 2010, Hors-Série n°3, 14-18</i> www.flexibilitpsychologique.fr/le-magazine-act - « <i>L'alliance thérapeutique chez les patients limite en TCC</i> » <i>Annales Médico-Psychologiques, 2009, 167, 5, 347-354</i>

COMMUNICATIONS & AUTRES INTERVENTIONS

En lien avec la psychothérapie	<p>Congrès de l'Encéphale, Paris, 2020 « Mindfulness : la bulle va-t-elle éclater ? »</p> <p>Congrès de l'AFTCC, Paris Table ronde: organisation, présidence et communication: « Réflexions croisées sur la pleine conscience dans les TCC : pertinence, limites et critiques » (2017) « La Mindfulness : opportunité de consolidation ou facteur de risque pour le développement des TCC en France ? » (2017) « Qu'est-ce que le contextualisme fonctionnel ? » (2015) « L'alliance thérapeutique chez les patients limite en TCC » (2007)</p> <p>Congrès International de Neurosciences, Alger, 2012 « ACT, La thérapie d'acceptation et d'engagement »</p>
En lien avec la condition féminine	<p>Congrès de l'APPCC, Amiens, 2018 « Penser la condition féminine avec le comportementalisme : approche contextuelle et fonctionnelle des (non)maternités »</p> <p>Congrès du Groupe de Réflexion sur l'Obésité et le Surpoids, Paris, 2017 <u>Atelier</u>: « Identifier et vivre ses valeurs de mère quand on ne peut pas le devenir »</p> <p>Congrès de l'AFTCC, Paris, 2015 Symposium: organisation, présidence et communication: « Les femmes dans tous leurs contextes : intérêts d'une clinique comportementale contextuelle »</p>
En lien avec l'insatisfaction corporelle	<p>Association for Contextual Behavioral Science (ACBS), Parme, 2011 Symposium: présidence et communication: « Acceptance for Body Image concerns »</p> <p>Congrès de l'APPCC, Amiens, 2016 « Déjouer les pièges du langage dans les souffrances liées à l'apparence physique »</p> <p>Congrès de l'AFTCC, Paris « Les stéréotypes anti-âge et leurs implications pour la pratique clinique » (2014) « Le 'fat talk' : ressorts, effets et implications pour la pratique clinique » (2013) « Comment le cerveau traite-t-il la beauté des visages ? » (2012)</p> <p>Journées Régionales de l'AFTCC, Rennes, 2013 « ACT, dysmorphophobie et troubles du comportement alimentaire »</p> <p>Congrès du Groupe de Réflexion sur l'Obésité et le Surpoids, Paris « Suivi de règles et insensibilité aux conséquences du comportement » (2015) « Accepter son corps, pourquoi est-ce si difficile ? » (2012)</p> <p>Société de Psychologie Odonto-Stomatologique et Médicale, Paris, 2014 « Comment le langage influence notre perception de notre apparence physique »</p>

FORMATIONS

Formation continue	<p>Thérapie de la cohérence (PRT) : Paris, 2017, 2018, 2019, 2021 (S. CÔTÉ, P. COUSINEAU)</p> <p>Thérapie des schémas : Paris, 2017 (P. COUSINEAU)</p> <p>Thérapie de couple 3ième vague : Bordeaux, 2018 (C.-M. BEST)</p> <p>Entretien Motivationnel : Bruxelles, 2018 (C. DIERRICKX, C. DE NECKERE)</p> <p>Contextualisme fonctionnel, Théorie des Cadres Relationnels, Thérapie ACT ► Association for Contextual Behavioral Science (ACBS) World Conference : Parme 2011, Washington 2012, Bruxelles 2014, Berlin 2015, Séville 2017 ► ACT on Life, Bruxelles, 2014 (M. VILLATTE) ► Paris : J.-L. MONESTÈS, M. VILLATTE, C. PENET, H. DE VRIES (de 2009 à 2018)</p>
Formation universitaire	<p>Diplôme Universitaire de TCC : Université Paris 5, 2010</p> <p>Master 2 : Psychologie clinique, psychopathologie et psychothérapies Université Paris 8 (IED), 2009 (Mention Très Bien) ► Stages en services hospitalo-universitaires : consultations de TCC CH Corentin Celton, Issy-Les-Moulineaux (Pr Q. DEBRAY) : 2008-2009 CMME, CH Sainte-Anne, Paris (Pr F. ROUILLON) : 2006-07</p>
Formations antérieures	<p>Institut d'Etudes Politiques (IEP) : Rennes, 1993-95</p> <p>Institut Régional d'Administration (IRA) : Nantes, 1997-98</p>

INSPIRATION : FEMINISME INCLUSIF

Analyse des contextes de domination et de leurs intersections
Témoignages d'expériences situées
(Essais, revues, newsletters, blogs, podcasts, autofictions, œuvres et performances artistiques...)